



COMPTE-RENDU INTER DLA – DÉCEMBRE 2025

Date : 5 décembre 2025

VISIO : lien teams

Horaire : 9h-11h

Intervenante.s : Benjamin Vanvincq (ORVA), Louise Ben Kiran (LMA HDF)

9h : Gestion de l'enveloppe complémentaire DLA R

_____ Présentation des parcours d'accompagnement

Décisions : parcours d'accompagnement validé avec les ajouts suivants

- Les livrables doivent être envoyés au DLA R au plus **tard 15 jours** après la dernière séquence de travail de la thématique
- Un **livrable régional** sera attendu comprenant les feuilles d'émargement, le déroulé des jours d'intervention et les outils vierges proposés ; un **livrable par département** est également attendu et servira de compte-rendu de l'ensemble des séances réalisées à l'échelle du département, les outils présentés et des conseils de mise en œuvre – ce livrable sera à destination des DLA D et des structures accompagnées
- Thématique 1 pilier économique et financier → ajouter en objectif « penser les leviers activables par les associations en fonction des réalités des financeurs : les fondations ne vont pas compenser les diminutions des engagements publics, il y a des évolutions nécessaires des modèles socio-économiques »
- Thématique 1 pilier économique et financier → voir avec les associations territoriales FA sur la possibilité de mettre en place de ½ journée d'outillage sur la réalisation du prévisionnel de trésorerie
- Thématique 2 pilier environnement partenarial : préciser à la suite du parcours d'accompagnement que ce temps est un temps de sensibilisation et qu'en cas de souhait de mutualisation de moyens ou de projet (consortium) des accompagnements collectifs départementaux seront réalisés entre les structures concernées par la mutualisation en question
- Deadline pour répondre à l'appel à consultant-es modifiée au 12 janvier à 10h

_____ Valorisation en termes d'objectifs pour les DLA D – quelle saisie ILO ?

Décision : Claire et Sonia vont en parler au café ILO organisé le 05/12 à 11h30

Saisies à réaliser sur ILO :

- 1) Création par les DLA D des accompagnements collectifs, saisie des infos structures et de l'accompagnement collectif ; mettre le LMA en structure porteuse associée
- 2) Création de 3 prestations conseil collectives par le DLA R (1/pilier du MSE)
- 3) Inscription des structures par les DLA D aux 3 prestations de conseil du DLA R lors de la phase de mise en œuvre pour chaque structure

_____ Validation du cahier des charges

Il avait été proposé de faire une validation en interDLA de janvier. Au regard du retroplanning validé lors de l'interDLA de novembre, la validation sera réalisée par écrit ; les DLA D référents pourront compléter [le tableau suivant](#)

Un dossier a été ajouté dans le [drive commun DLA HDF](#)

Un **temps de coordination** aura lieu avec au moins un DLA D par territoire et les consultant-es afin de coordonner les actions d'accompagnement, définir le planning des jours d'accompagnement, revalider les livrables attendus, les rôles de chacun-es et signer la convention. Pour définir la date

_____ Identification des consultant-es pour chaque lot

Non traité

/ 10h : Intervention de Benjamin Vanvincq (ORVA)

_____ Présentation des résultats des doubles enquêtes sur la santé financière des assos

- 1^{er} volet du 19/02 au 12/03/2025 ; 2^{ème} volet au début du premier semestre, en lien avec le Mouvement associatif, le RNMA et Hexopée ; beaucoup de publications dans la presse nationale et régionale ; liens avec les plaidoyers des réseaux associatifs régionaux et nationaux
- **Pour accéder aux résultats [Volet 1](#) | [Volet 2](#)**
- Enquête 2 : beaucoup moins de réponses ; pas d'analyse régionale

À venir au sein de l'ORVA : travail en cohorte (suivre un collectif de structure; suivi des procédures collectives (CRESS et ORVA)

_____ Retour sur l'articulation LMA – ORVA – acteurs de l'accompagnement dans le cadre des enquêtes ORVA

La première enquête a permis la mise en relation entre les associations en difficultés et les acteurs de l'accompagnement en deux temps (26/02/2025 et 05/03/2025). Il y a eu peu de résultats en termes d'accompagnement (sauf pour le 59) mais cela a permis de relancer des structures connues ou d'envoyer un premier mail à des structures inconnues

Départmt	Nb associations	Redirections	Effets sur le DLA
Aisne	8	<ul style="list-style-type: none"> • 4 vers DLA + TDR (dont 1 avec DASESS) • 3 vers DLA + GA • 1 vers DLA 	1 mail
Nord	6	<ul style="list-style-type: none"> • 2 vers DLA + TDR (dont 1 DASESS) • 2 vers DLA + GA • 2 vers DLA 	Majorité des accompagnements redirigés vers du DASESS ; DLA + 1 FIDESS
Oise	4	<ul style="list-style-type: none"> • 1 vers DLA + TDR • 2 vers DLA • 1 vers GA 	Plusieurs relances mails mais peu de retours ; 1 association a rejoint un accompagnement régional
Pas-de-Calais	5	<ul style="list-style-type: none"> • 3 vers DLA + TDR • 2 vers DLA 	Plusieurs relances mails mais pas de retours
Somme	4	<ul style="list-style-type: none"> • 3 vers DLA + GA • 1 vers GA 	Un mail, 1 association accompagnée
Région	2	<ul style="list-style-type: none"> • 1 vers TDR • 1 vers DLA R 	Échanges téléphoniques et mail, pas d'accompagnement

10h20 : Intervention de Louise Ben Kiran (LMA HDF)

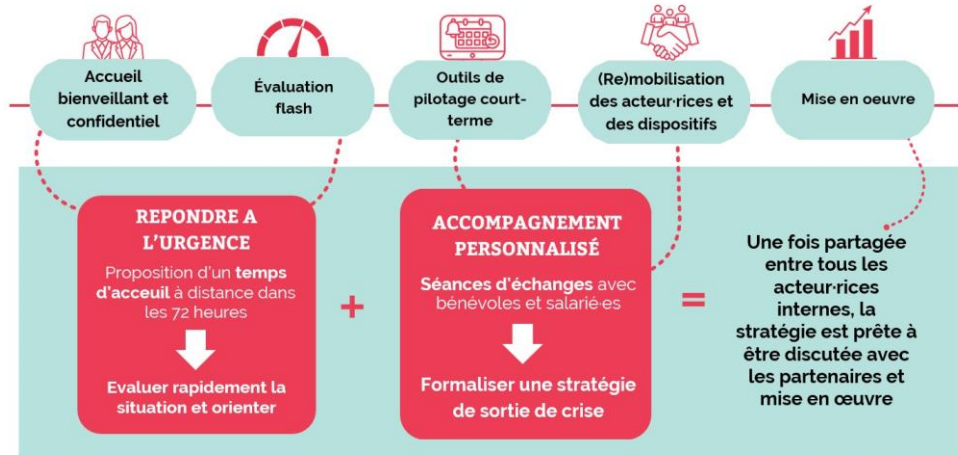
_____ Présentation du dispositif Prev'Asso

Le dispositif est encore en phase de consultation des partenaires pour adapter la stratégie d'essaimage à la réalité des Hauts-de-France

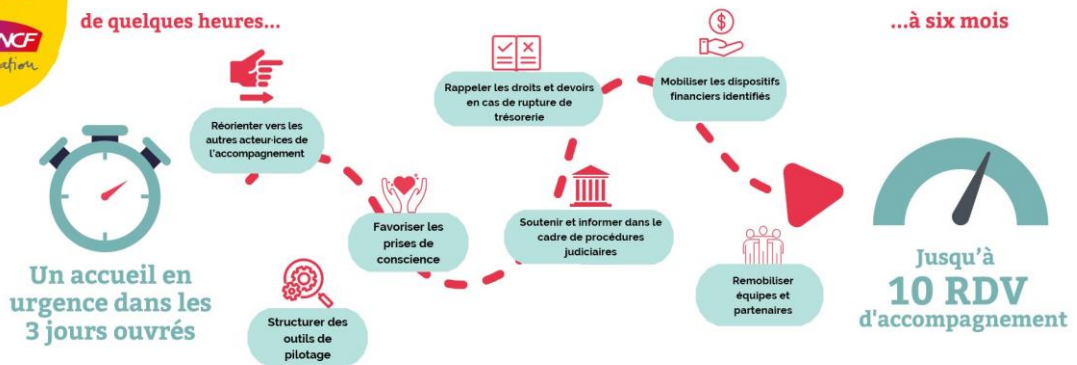


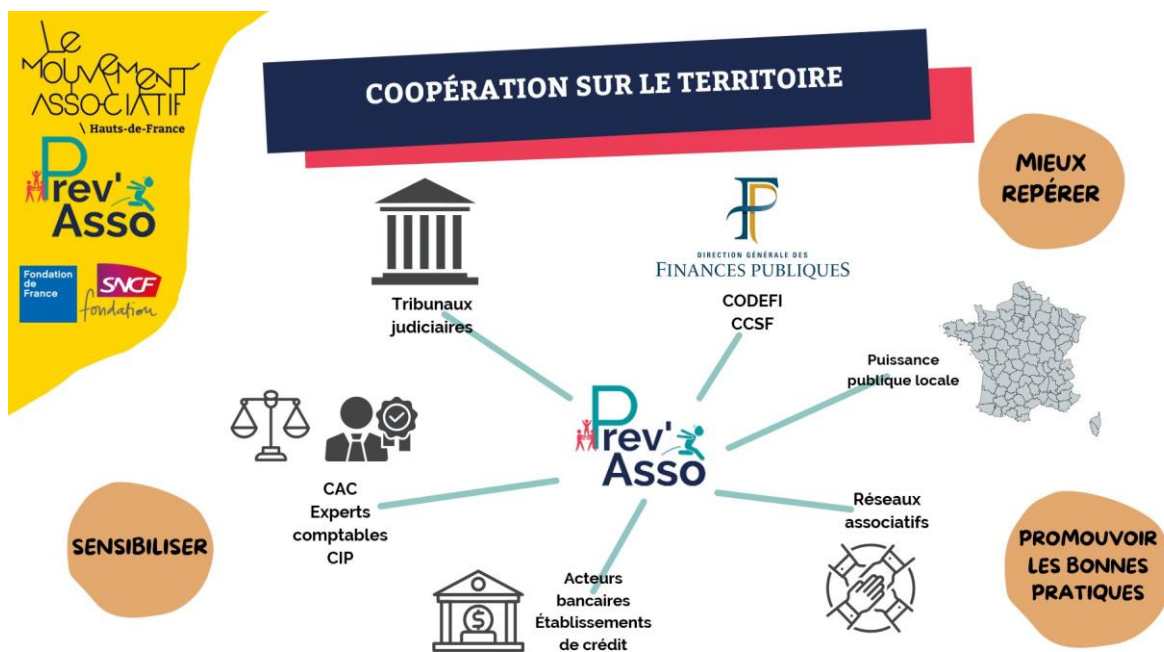


ACCOMPAGNER L'URGENCE



UN ACCOMPAGNEMENT PERSONNALISÉ





- Déployé depuis 2021 en Occitanie ; développement dans 5 régions et la Réunion en 2024 ; objectif d'accompagnement d'associations en situation de crise objectivée via des indicateurs éco-financiers
- Communiqué de presse [du LMA National publié le 04/12/2025](#) ; communication publique en Hauts-de-France en janvier 2026

_____ Echange sur l'articulation Prev'Asso – DLA – Acteurs de l'accompagnement

- **Sonia** : Qui a porté ce dispositif ? qui va porter l'accompagnement des structures ? Il y a un risque de doublon fort
 - Louise va porter l'accompagnement, il n'y aura pas de mobilisation de consultant-es ; enjeux d'aller vers d'autres associations (associations non fédérées) via des canaux différents
 - Proximité dans la méthodologie d'accompagnement avec Guid'Asso
 - Il n'y a pas d'objectifs quantitatifs par département – objectif à l'échelle régionale = 30 associations sur 14 mois
 - Portage national par le Mouvement associatif avec des financements pour l'essaimage pendant 14 mois de la fondation de France et de la fondation SNCF (uniquement pour les HDF)
 - Volonté d'éviter la reprise des associations par des gros groupe type SOS et autres gros groupes lors de procédures judiciaires et de soutenir les associations pendant la démarche
- **Hélène** : Quelle est l'articulation avec le DASESS ? quelle est la différence ?
 - LMA est dans une phase de rencontre des partenaires afin de bien se positionner en subsidiarité de l'existant ; des discussions sont en cours avec les AT de France Active

/ 10h50 : Planning 2026

_____ interDLA, séminaire DLA, formation DLA, café des consultant-es

- voir planning ci-dessous ;
- les dates concernant la formation seront à poser prochainement ; un framadate va également être envoyé pour définir la date de coordination avec les consultant-es dans le cadre de l'accompagnement régional exceptionnel

Janvier	Février	Mars	Avril	Mai	Juin
29/01/2026 interDLA présentiel	13/02/2026 interDLA visio (9h30 – 11h30)	04/03/2026 Café des consultant- es (9h15-10h45)	07/04/2026 interDLA visio (9h30 – 11h30)	19/04/2026 interDLA visio (9h30 – 11h30)	03/06/2026 Café des consultant-es (9h15-10h45)
		11 -12/03/2026 Belles rencontres du DLA			11-12/06/2026 Séminaire DLA
		20/03/2026 interDLA visio (9h30 – 11h30)			
		31/03/2026 Séminaire inter- réseaux accpt			
Août	Juillet	Septembre	Octobre	Novembre	Décembre
Vacances	09/07/2026 interDLA visio (9h30 – 11h30)	10/09/2026 interDLA visio (9h30 – 11h30)	08/10/2026 interDLA visio (9h30 – 11h30)	19/11/2026 interDLA visio (9h30 – 11h30)	10/12/2026 interDLA visio (9h30 – 11h30)
		16/09/2026 Café des consultant- es (9h15-10h45)			

Le DLA Hauts-de-France est soutenu par



Direction régionale
des entreprises,
de la concurrence,
de la consommation,
du travail et de l'emploi

