



# LE DISPOSITIF LOCAL D'ACCOMPAGNEMENT DE L'ESS

HAUTS-DE-FRANCE

## Financiers principaux



Cette action est cofinancée par le Fonds Social Européen dans le cadre du programme opérationnel régional "Croissance et Emploi" 2014-2020.

## Pilotes nationaux



# InterDLA N°5

---

**visio**

**11 juillet 2025**  
**Relation DLA & CAF**  
**Point consultant.e.s**

## Ordre du jour

- 10h : Tour d'actualités
- 10h20 : Intervention CRDLA **relations DLA & CAF**
  - Tour d'écran des relations CAF – DLA (Klaxoon)
  - Discussion sur le niveau de coopérations actuel et les capacités de développement
  - Retours sur l'enquête 2024 du CRDLA
- 11h20 : Retour consultant.e.s
  - Tableau retour consultant.e.s complété collectivement
  - Proposition : mutualisation du suivi de nos sollicitations
- 11h45 : Projections 2026 – 2028
  - Quels besoins en animation & formation sur la période 2026-2028 ?
  - Quelles attentes en termes de posture et de coopération vis-à-vis du DLA R ? Comment maximiser la mutualisation au sein du DLA R des rencontres avec des acteurs régionaux ?



## Présent.e.s

---

- **Présent.e.s** : Guillaume Laumailé (Nord Actif), Séverine Lambert (IRIAE HdeF), Julie Roth et Hélène Lanson (Pas-de-Calais Actif), Sonia Benamar et Sandrine Vanneste (BGE Picardie), Florence M'Sili (UNIOPSS), Claire Collet (LMA HDF)
- Rédaction CR : Claire Collet LMA HDF



## Tour d'actualités

- **DLA R** : 2 accompagnements ; 1<sup>er</sup> juillet ; TE du LMA
- **DLA 60** : Objectifs 2025 quasiment atteints en juillet ; ont reçu les conventions DREETS & BDT ; en attente de la convention CR ; beaucoup de demandes et de sollicitations sur des thématiques complexes (ex mutualisation) ; en début d'année c'était l'IAE (particulièrement AI) qui sollicitait le DLA 60 maintenant c'est tout type de structures ; ont fait remonter l'information à DDETS, DREETS et BDT mais pas certaines d'avoir des possibilités supplémentaires
- **DLA 59** : conventions DREETS & BDT reçues ; première année de fin d'activité N-1 au 30/06 ; grosse charge de travail ; structures en difficultés financières ; veulent passer par le module MEC d'ILO
- **DLA 02 - 80** : Conventions DREETS & BDT reçues ; acompte BDT reçu ; passage en commission FSE+ le 08/07 possibilité de demande de solde ; beaucoup de demandes (98% de l'enveloppe consommée en septembre) ; lancent le collectif RPS des dirigeant.e.s en septembre (beaucoup de personnes intéressées) piste réalisation d'un second accompagnement collectif pour l'Aisne car beaucoup de personnes intéressées notamment EPHAD ; ont eu qqs structures en cessation de paiement ; les structures ont prioritairement besoin de soutien moral que de soutien technique ; des conflits, tensions, mal-être, densité de travail sont identifiés très régulièrement dans le cadre du diagnostic partagé grâce à leur animation Crashtavalda
- **DLA 62** : ont mis en attente les SIAE dans l'ambition d'un accompagnement collectif (ACI et EI) qui se met en place pour démarrage septembre autre collectif sur les financements privés suite à la formation mécénat ; dernier comité d'appui le 07/07 ; ont bien avancé sur les objectifs indiv & coll ; des risques de tensions sur la trésorerie étaient présents ; conventions DREETS & BDT reçues ; première année de fin d'activité N-1 au 30/06 ; augmentation des conflits

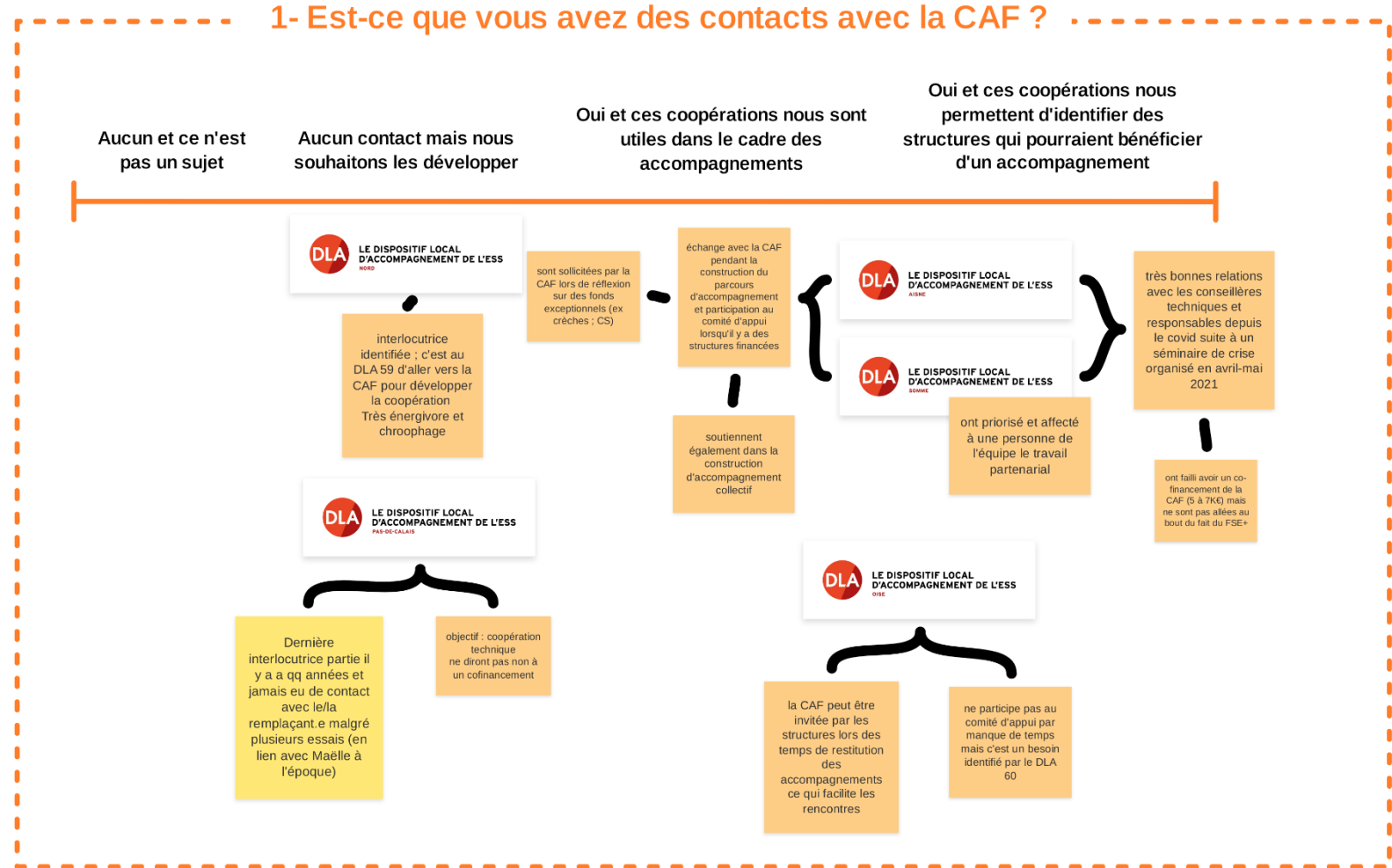
# Tour d'actualités

- **CRDLA Solidarité Santé** : 2 personnes Florence & Afsané
  - RPS – QVCT : UNIOPSS et Opale font un webinaire le 22/09 avec DLA R Occitanie (formation dispensée par l'Aract) et DLA D en Bretagne (formation à des outils de CNV et autres) ; octobre et décembre : 2 temps de co-dev sur les RPS
  - Modèle économique et financement des assos : intervention de Martin Bobel, représentant du groupe Associations au CESE et rapporteur dans le cadre du rapport santé assos → <https://www.lecese.fr/travaux-publies/renforcer-le-financement-des-associations-une-urgence-democratique>
  - **16 octobre** : journée prestataires avec les CRDLA Sport et CRDLA Culture ; beaucoup de prestataires qui se sont positionnés ; première participation du CRDLA Sol San ; matinée plénière avec présentation du rapport CESE ; ateliers après-midi
  - Kit de survie crèche avec CRDLA financement sortie prévisionnelle en septembre
  - Publication du tableau des vulnérabilités TE des structures du médico-social (avec le CRDLA TE)
  - 11 septembre : webinaire de restitution de l'enquête CAF ; espèrent avoir un contact CNAF
  - Vont faire des décryptages : loi bien vieillir ; analyse acco coll TE du médico-social ;
  - Formation fondamentaux du secteur fin novembre

# Intervention CRDLA Solidarités Santé

## Tour d'écran des relations

CAF – DLA via un board Klaxoon (archivé, si besoin d'avoir le document complet, en faire la demande à Claire Collet)

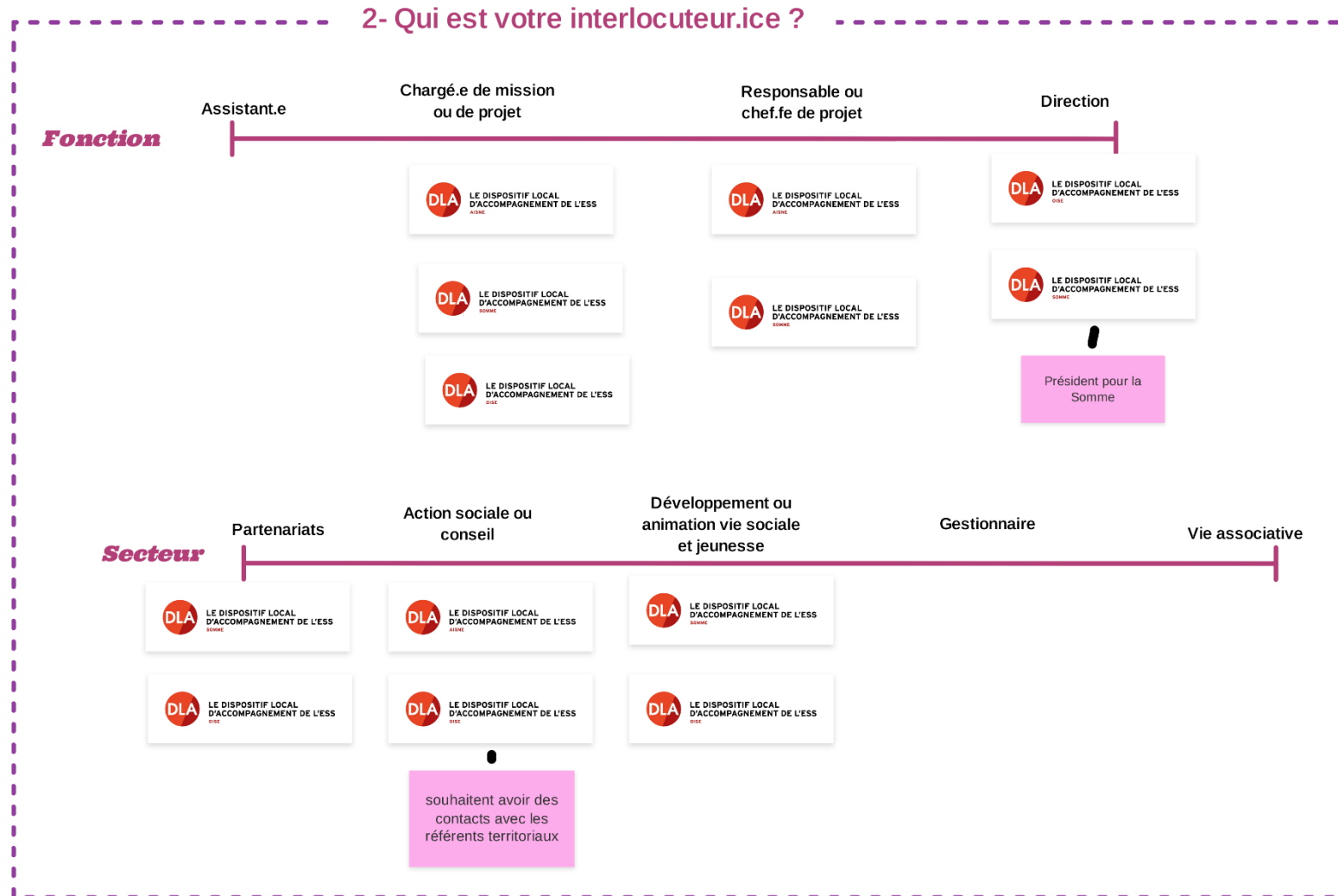




# Intervention CRDLA Solidarités Santé

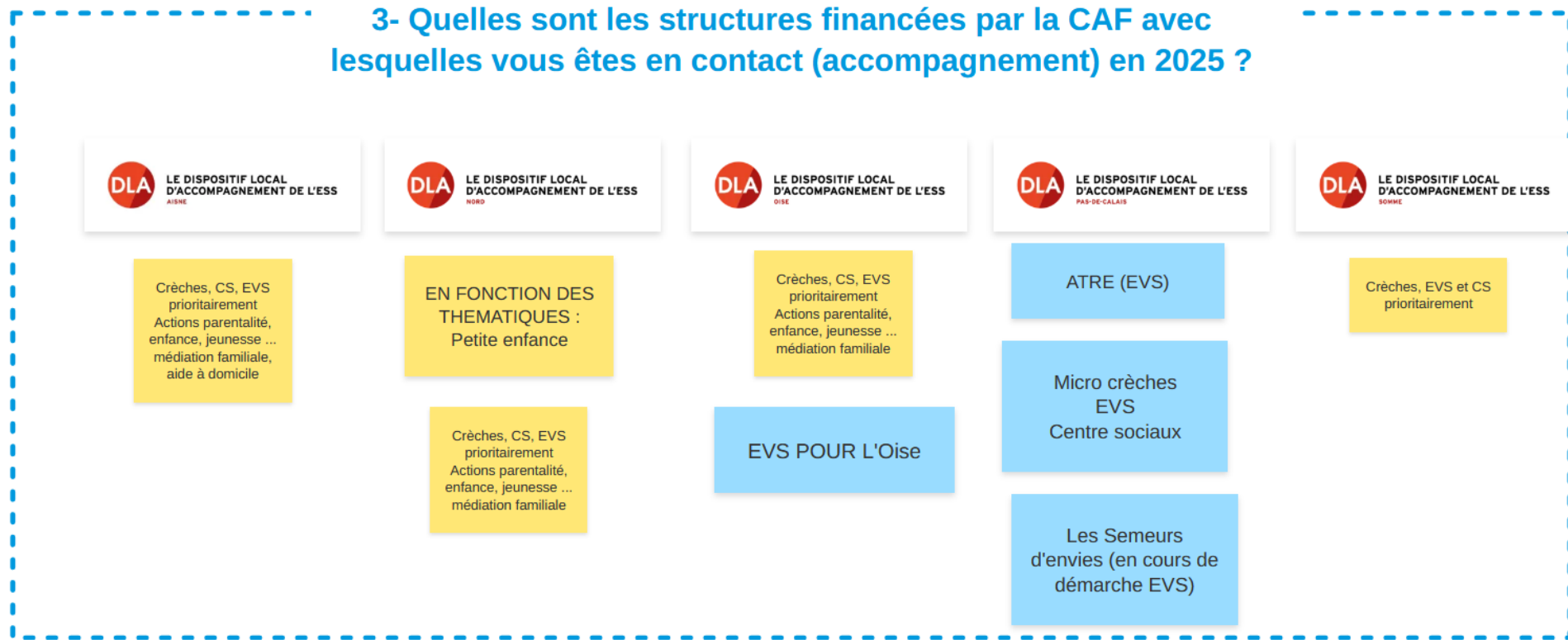
## Tour d'écran des relations

CAF – DLA via un board Klaxoon (archivé, si besoin d'avoir le document complet, en faire la demande à Claire Collet)



# Intervention CRDLA Solidarités Santé

- **Tour d'écran des relations CAF – DLA** via un board Klaxoon (archivé, si besoin d'avoir le document complet, en faire la demande à Claire Collet)



# Intervention CRDLA Solidarités Santé

- Coopérations actuelles & capacités de développement
  - Solliciter la CAF sur ses besoins (ex DLA 02-80) ; pour les identifier, aller voir les **schéma départementaux des services aux familles (SDSF)** : [Aisne](#) ; [Nord](#) ; [Oise](#) ; [Pas-de-Calais](#) ; [Somme \(attention 2021-2024\)](#)
  - **Pour comprendre les obligations de la CAF** → Convention d'objectifs et de gestion entre l'Etat et la CNAF ([COG](#) 2023-2027 ; la principale piste de structure prioritaires sont celles de [l'hébergement ou de jeunesse](#)
  - Pour créer la première rencontre, il peut-être intéressant de profiter de l'invitation de sa.ou son interlocuteur.ice CAF par la structure à la réunion de restitution
    - ⚠ *Vigilance au conflit d'intérêt ; exemple de la charte de partenariat que doivent signer ses membres de comité d'appui (DLA 02 & DLA 80)*
- [Retours sur l'enquête 2024 du CRDLA](#)



# Retour consultant.e.s

- 10' : complétude du tableau [https://docs.google.com/spreadsheets/d/1v7wjQi2W2N\\_dyHUNAEsAweff1nPNwfXG57\\_Pt8vgLfw/edit?usp=sharing](https://docs.google.com/spreadsheets/d/1v7wjQi2W2N_dyHUNAEsAweff1nPNwfXG57_Pt8vgLfw/edit?usp=sharing)
  - Sur le tableau de suivi : intégrer également des retours moins négatifs ajouter une colonne pour ça
  - Remontée : des consultant.e.s refusent de répondre s'il y en a d'autres qui se positionnent ou attendent la dernière minute
- Proposition de suivi commun : pas de besoin
- Problème de consultant.e.s dont les informations n'ont pas été transmises ; point et intégration le 24/07
  - **Information au 03/09/2025 : une vérification de tous les comptes a été réalisée depuis novembre 2024 et tous les accueils ont été intégrés. Il y a des irritants techniques concernant leur territoires d'intervention et leurs thématiques qui laissent à penser que les difficultés de recherches vont encore être présentes quelques temps**
- Si des consultant.e.s ont des difficultés avec leur compte Ilo :
  - Leur recommander d'envoyer un mail à [prestataire.dla@avise.org](mailto:prestataire.dla@avise.org) en mettant Leslie en copie [leslie.martin@lmahdf.org](mailto:leslie.martin@lmahdf.org) ;
  - Il existe une FAQ sur ILO [https://www.info-dla.fr/wp-content/uploads/2025/04/Avise\\_ILO\\_prestas\\_FAQ\\_v20250417.pdf](https://www.info-dla.fr/wp-content/uploads/2025/04/Avise_ILO_prestas_FAQ_v20250417.pdf)

## Projections 2026 - 2028

---

- Quels besoins en animation & formation sur la période 2026-2028 ?
- Quelles attentes en termes de posture et de coopération vis-à-vis du DLA R ? Comment maximiser la mutualisation au sein du DLA R des rencontres avec des acteurs régionaux ?
  - Proposition de créer une enveloppe DLA Flash « médiation » en s'inspirant du modèle du DLA R AuRA pour pouvoir mobiliser des médiateur.ice.s dans le cadre du diagnostic
  - Retours : pas de besoins sur le sujet, soit il y a une appétence et des compétences en direct pour la gestion de conflits soit les CM DLA ne constatent pas de tensions nécessitant des médiations



# Calendrier 2025

Janvier	Février	Mars	Avril	Juin
<ul style="list-style-type: none"> <li>09/01 : 10h-16h30 InterDLA n°1 Présentiel-visio-teams</li> </ul>	<ul style="list-style-type: none"> <li>07/02 : 10h-12h InterDLA n°2 Visio –teams</li> <li>→ Présentation par le CRDLA sport des chiffres d'accompagnement en HDF</li> <li>→ Présentation de la feuille de route qui sera proposée au CSR pour retours</li> </ul>	<ul style="list-style-type: none"> <li>07/03 : 10h-12h InterDLA n°3 Visio -teams</li> <li>12/03 : 9h-10h30 Café des consultant.e.s n°1 Visio -teams</li> </ul>	<ul style="list-style-type: none"> <li>01/04 : 9h30-16h30 Séminaire Inter-réseaux d'accompagnement IFP Arras</li> <li>18/04 : 10h-12h InterDLA n°4 Visio -teams</li> </ul>	<ul style="list-style-type: none"> <li>04/06 : 9h-10h30 Café des consultant.e.s n°2 Visio -teams</li> <li>18 &amp; 19/06 Séminaire DLA</li> </ul>
Juillet	Septembre	Octobre	Novembre	Décembre
<ul style="list-style-type: none"> <li>11/07 : 10h-12h InterDLA n°6 Visio –teams</li> <li>→ Restitution enquête CAF par le CRDLA Santé &amp; Solidarités + réflexion sur la relation aux CAF et les moyens de la développer</li> </ul>	<ul style="list-style-type: none"> <li>11/09 : 10h -16h30 InterDLA n°6 Présentiel</li> <li>→ Intervention CR DLA TE appui CRDLA Solidarités Santé</li> <li>→ <i>Présentation outillage FACT ?</i></li> </ul>	<ul style="list-style-type: none"> <li>01/10 : 9h-10h30 Café des consultant.e.s n°3 Visio -teams</li> <li>03/10 : 10h-12h InterDLA n°7 Visio - teams</li> </ul>	<ul style="list-style-type: none"> <li>07/11 : 10h-12h InterDLA n°8 Visio – teams</li> <li>→ Intervention Institut Godin "Evaluation"</li> <li>→ Samuel K de Hexopée</li> </ul>	<ul style="list-style-type: none"> <li>05/12 : 10h-12h InterDLA n°9 Visio - teams</li> </ul>

**Merci de votre attention !**