

Infolettre à destination des pilotes du DLA Hauts-de-France #10

Troisième trimestre 2022
DLA Hauts-de-France

L'équipe du DLA Hauts-de-France

L'équipe du DLA Hauts-de-France évolue, Maëlle Neuts, en alternance au sein du Mouvement Associatif sur la communication du DLA a terminé en septembre son apprentissage. Elle a rejoint le DLA Occitanie.

Les deux chargées de mission DLA du Mouvement Associatif ont suivi l'intégralité des formations socles (diagnostic partagé et analyse financière).

1-Accompagnements du DLA HdF

Quatre structures accueillies

- Association non employeuse portant un tiers-lieu → redirigée vers Starter ESS (Maillage)
- Coordination HdF des MJC → diagnostic partagé en cours
- Association Culturelle Live → redirigée vers Nord Actif
- Association de reconditionnement numérique E2RS → redirigée vers BGE Picardie

Structures diagnostiquées

Deux têtes de réseau sont en cours de diagnostic à savoir l'**Union Régionale des Associations Familiales** (URAF) et les **associations départementales** (UDAF) pour un accompagnement

collectif et la **Coordination des Maisons des Jeunes et de la Culture** (MJC) Hauts-de-France en accompagnement individuel. Ces dossiers seront présentés lors du comité d'appui en décembre.

Accompagnement hors DLA : les Modèles Socio-Economiques

Un accompagnement en partenariat avec l'ADASI et la Fédération des Centres Sociaux du NPDC a été réalisé entre septembre 2021 et mars 2022. Il avait pour objectif d'acculturer les acteurs de l'accompagnement au sujet des MSE et les informer des outils existants. 3 fiches-repères ont été produites.

Un second parcours va démarrer en novembre 2022 suite à la diffusion d'un appel à manifestation d'Intérêt, pour accompagner les têtes de réseau sur la définition de leur Modèle Socio-Economique, et être en capacité d'accompagner leurs adhérents sur la question.

Une structure en cours de diagnostic partagé va y participer.

2-Appels à Initiatives de l'AVISE

Améliorer la qualité de vie et les conditions de travail (QVCT)

Cet accompagnement est terminé et cinq fiches de capitalisation ont été produites. Elles sont [accessibles ici](#) et diffusables au plus grand nombre.

Renouvellement des gouvernances associatives

Le Comité d'Orientation du Réseau Ressources a été mobilisé dans le cadre de l'Appel à Initiatives sur le Renouvellement des gouvernances associatives afin de produire une synthèse du livrable produit lors de l'accompagnement collectif, et faire monter en compétences les DLA R, DLA D et CRDLA du réseau sur cette thématique.

Cette synthèse du livrable sera diffusée largement au réseau DLA courant décembre 2022.

Cette démarche a été présentée lors du RDV régional de la vie associative – 1^{er} juillet organisé par le Mouvement associatif lors d'un atelier ([voir compte rendu](#)) pour inciter des associations ne connaissant pas le DLA, à le solliciter sur des questions de renouvellement de gouvernance.



3-Animation Nationale

INTER DLA R

- **Juin** : quels partenariats avec l'ARACT ?
- **Septembre** : lancement de l'AAP FSE +, travail en cours sur la création d'un nouvel outil Guide d'Accueil
- **Octobre** : travail sur la feuille de route de l'Avise 2023-2025 lors des RNAESS

Rencontres Nationales des Accompagnateurs de l'ESS

Le DLA Régional a participé aux Rencontres Nationales des Acteurs de l'Accompagnement de l'ESS qui remplaçaient l'Inter DLA R du mois d'octobre. Ce que nous en retenons :

- Un travail a émergé pour **co-construire la feuille de route** de l'Avise pour la triennale 2023-2025
- Les DLA R ont été **mis en lien avec les autres communautés d'accompagnement** animées par l'Avise (pré-incubateurs, incubateurs, accompagnement au changement d'échelle)
- Le travail de recherche de **Maëla Paul sur les différentes postures d'accompagnateur** a été présenté
- Le rapport du DLA et des autres acteurs de l'accompagnement au territoire a été questionné.

4-Animation Régionale

Inter DLA D

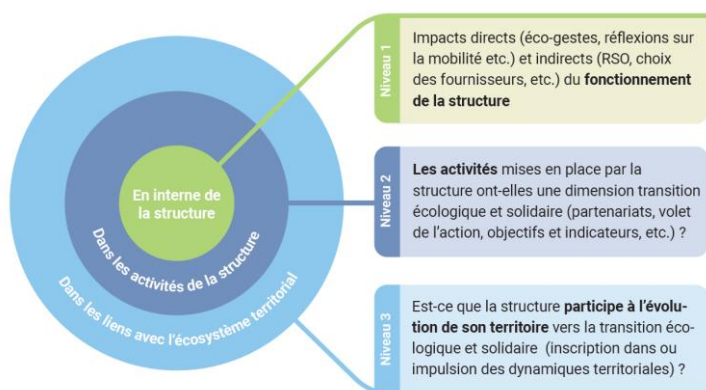
- **Juin** : formation gestion de conflits et situations de crise dispensée par Patchwork
- **Septembre** : Inter DLA consacré à la Transition Ecologique & Solidaire en lien avec le Centre de Ressources DLA (cf Focus)
- **Octobre** : présentation de la Compagnie des Tiers-Lieux et de l'offre d'accompagnement du cercle des accompagnants

Focus sur la Transition Ecologique & Solidaire (TES)



Le 8 septembre a été consacré à l'intégration de la TES dans le diagnostic partagé. Les animateurs départementaux de réseau PIVA ont également été invités. Au cours de la journée, les réseaux DLA et PIVA ont pu :

- Avoir un apport de fond sur la TES
- (Re)découvrir les acteurs de la TES
- Analyser l'engagement de structures déjà accompagnées par une lecture en 3 niveaux (document 1)
- Echanger avec l'Apes qui anime un parcours d'amélioration des pratiques et qui est intervenue pour présenter l'économie circulaire
- Articuler l'accompagnement des structures dans la TES avec le réseau PIVA.
- Remonter les besoins de ressources des DLA D de la part du CRDLA TES et du DLA Hauts-de-France



Document 1 : 3 niveaux d'engagement des structures de l'ESS dans la TES, schéma du CRDLA TES

dispositifs d'accompagnement financés ou co-financés par la Région aux associations n'ayant pas la culture de l'accompagnement.

Rencontres avec les têtes de réseaux

Le DLA Hauts-de-France a rencontré trois réseaux régionaux à savoir :

- **URIOPSS** : échanger sur les besoins d'accompagnement du médico-social suite aux accords du Ségur dans la continuité des orientations du Comité Stratégique Régional
- **Compagnie des Tiers-Lieux** : interconnaissance et réflexion sur les collaborations entre les réseaux se traduisant par une intervention en Inter DLA D
- **Haute-fidélité** (tête de réseau des structures non lucratives ou à lucrativité limitée des musiques actuelles) : échange sur l'articulation entre le DLA et les besoins du réseau des musiques actuelles identifiés par Haute-Fidélité.

Le réseau PIVA (Point d'Information à la Vie Associative) deviendra Guid'Asso en janvier 2023

Après 2 ans d'expérimentation dans plusieurs régions dont les Hauts-de-France, le Secrétariat d'État chargée de la vie associative et le Mouvement associatif ont lancé officiellement **Guid'Asso le 19 octobre**, le réseau national d'appui aux associations. Le réseau PIVA deviendra à partir du 2 janvier 2023 le réseau Guid'Asso.

Une vidéo expliquant le fonctionnement de Guid'Asso été produite par la DRAJES et est accessible [par ce lien](#).

Le dispositif régional CREAP (Création d'Emplois Associatifs Pérennes)

La reconduction du Creap a été annoncée lors des Assises de la vie associative du 12 octobre. La Région procédera sous forme d'appel à projet, pour sélectionner les associations bénéficiaires. Le calendrier et les critères d'éligibilité restent encore à définir, dans un contexte de baisse des fonds dédiés à ce dispositif.

5-Le DLA et l'éco-système de l'accompagnement en Hauts-de-France

Séminaire des acteurs de l'accompagnement PIVA DLA CREAP Réseau tremplin

Dans l'optique de répondre au mieux aux besoins des acteurs de l'accompagnement, nous avons fait le choix de **penser le prochain séminaire d'interconnaissance avec un représentant de chaque réseau** au sein d'un comité technique créé *ad hoc* qui s'est réuni deux fois pour construire une partie des ateliers et une troisième fois pour dresser le bilan de ce cinquième séminaire.



Présentation du DLA lors des Assises Régionales de la Vie Associative et de la Jeunesse

Le DLA a participé à la construction ainsi qu'à l'animation de l'un des 5 ateliers des Assises Régionales de la Vie Associative et de la Jeunesse. L'objectif était de présenter les



Les prochaines dates du DLA HdF

9 novembre : Démarrage de l'accompagnement (hors DLA) sur l'analyse des Modèles Socio-Economiques des Têtes de Réseau

10 novembre : Présentation du DLA à des étudiant.e.s de Master Ingénierie de Projet en Politiques Urbaines (Université de Lille)

17 et 18 novembre : Participation à l'évènement d'interconnaissance entre la [Compagnie des Tiers-Lieux](#) et le réseau DLA

29 novembre : [Séminaire du LMA](#) « Répondre à un appel à projets en consortium : l'union fait la force ? »

2 décembre : Inter DLA consacré à la mise en commun des méthodologies de diagnostic partagé

8 décembre : Formation dispensée par le CRDLA Culture (Opale) – *Comment accompagner les dynamiques culturelles en région ?*

20 décembre : Comité d'appui DLA Hauts-de-France