



Transition écologique et amélioration des pratiques

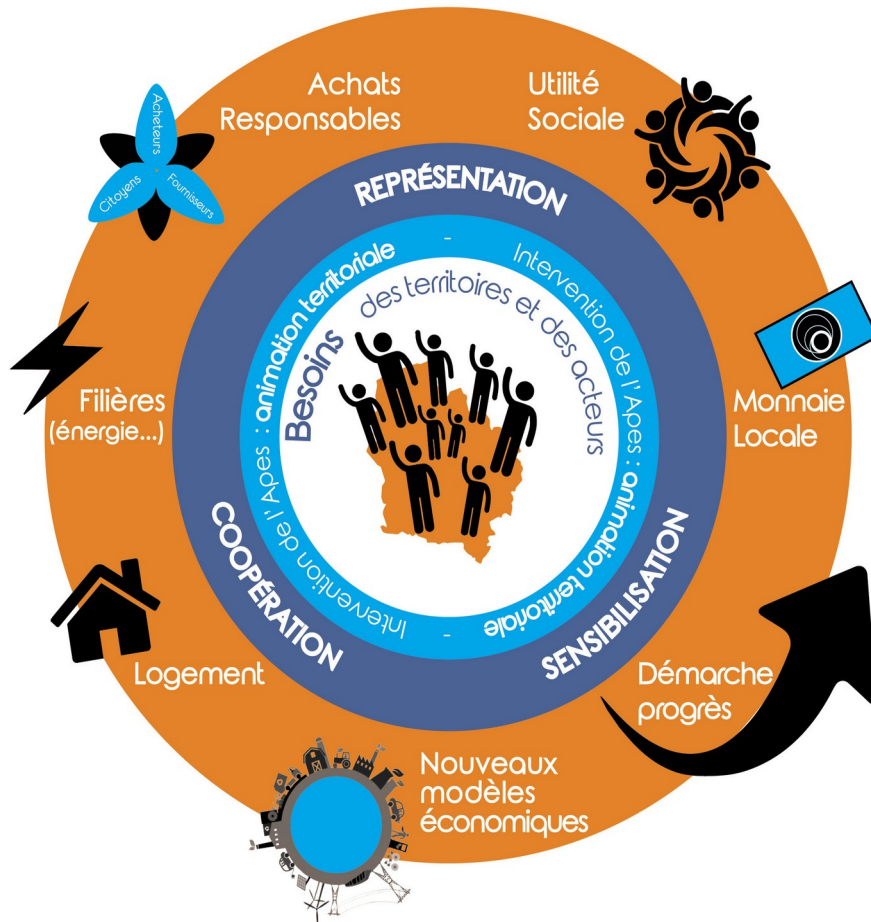
8 septembre 2022

- Association créée en 2001
- Réseau de l'économie sociale et solidaire
- 150 adhérents, 10 salariés
- Membre de :



- Soutenue par la Région, l'État, la Région, le département 62, les collectivités territoriales, l'Union européenne

l'Apes / présentation



Echanges de pratiques
et accompagnement
des initiatives

Sensibiliser et valoriser
« ce qui fait valeur »

Recherche et
Développement

***Pour une transition environnementale, économique,
sociale et sociétale***

- 1 - Une démarche d'amélioration des pratiques sur le volet environnemental pour les acteurs de l'ESS**
- 2 - Les enseignements de ces démarches**
- 3 - L'opportunité de la transition écologique et de l'économie circulaire pour les acteurs**



Renforcer la dimension environnementale



La transition, la préservation de l'environnement, des éléments constitutifs de l'ESS

- **Des acteurs qui souhaitent améliorer leurs pratiques internes**
- **Des freins repérés : manque de connaissance des modes de faire, manque de moyens humains et/ou financiers pour agir, manque de compétences...**
- **Des souhaits : échanges d'expérience, appui au développement des projets, temps de travail pour trouver des solutions, informations formations ...**

- L'axe environnemental

- **Des enjeux et des ressources présents au sein de l'ESS**

- **Un transition écologique qui ne se décrète pas**
- **l'ESS, de par ses spécificités est déjà un acteur important de la transition**
 - comportements et citoyenneté
 - ancrage territorial
 - gouvernance partagée
 - utilité sociale/intérêt général
 - inégalités et accès de tous à la transition
- L'amélioration des pratiques internes, **une porte d'entrée vers la transition**



La démarche d'amélioration des pratiques environnementales internes portée par l'Apes



Une Démarche d'amélioration des pratiques sur la dimension environnementale, qui s'inspire de la démarche progrès

- Mettre en accord ses valeurs et ses pratiques dans l'esprit de la loi ESS, 2014
- un processus de **formation / action** ...
- ... auprès de **pilotes** ...
- ... qui vont **faire vivre l'amélioration continue** des pratiques au sein de de leur structure
- En associant les parties prenantes

Une démarche qui vise à réduire les impacts environnementaux des activités, tout en maintenant une approche globale qui révèle les tensions entre les dimension environnementales, économiques, d'utilité sociale ... et les questionne

Construction du parcours avec le soutien de l'ADEME

● **Questionnement de l'axe environnemental**

- **La qualité environnementale des bâtiments**
- **La consommation et la gestion des flux énergétiques**
- **Les achats de produits et services**
- **Les pratiques numériques**
- **Les déplacements**
- **Les déchets, l'économie circulaire**
- **L'alimentation**

● Modalités pédagogiques

- **Formation et accompagnement collectif : +/-4j sur 6 mois**
 - Apports
 - Grilles de questionnement sur les différentes dimensions à interroger
 - Echanges de pratiques et travail en groupe
 - Exemples
- **Alternance travail en groupe et travail au sein des structures**
- **Intervention d'experts**
- **Outillage méthodologique : mise en oeuvre de la démarche et animation interne**
- **Accompagnement individuel (1J)**

● Modalités de mise en œuvre

- **Un référent par structure**
 - Suit les séances collectives
 - Est mandaté par la direction
 - Anime la démarche en interne
 - Renseigne avec ses collègues les différents outils proposés
- **Direction et instances de gouvernance impliquées et mobilisées dans le processus**
- **Equipe mobilisée :**
 - Création d'un groupe projet
 - Travail et production entre chaque séquence
 - Établissement d'une feuille de route
- **Une démarche qui met l'organisation et les équipes en mouvement.**



Enseignements des démarches



- **les actions réalisées**

- **3 parcours réalisés : MDA Tourcoing, Unis-Cité, Acteurs de l'arrageois**
- **Un groupe régional des têtes de réseau et un référentiel**
- **Un cycle de formation des têtes de réseau**
- **Un projet européen Erasmus / TEDDA : Transition Ecologique et Développement Durable des Associations**

Les démarches

- **Éducation populaire et montée en compétences**
- **Prise de conscience**
- **Participation des parties prenantes**
- **Systémique**
- **Politique**

Les méthodes de conduite du changement

- **Les référents : des volontaires, un engagement à soutenir**
- **Des instances dirigeantes impliquées**
- **Un déjà là, à valoriser**
- **Passage à l'action**
- **Pair à pair privilégié**
- **Interventions souples, dans la durée**

Les formats

- **Attractifs, ludiques**
- **Outillage, plateforme ressources**
- **Expertises**
- **Récit, place à l'émotionnel**

Evaluation des démarches

- **Des avancées à chaque démarche**
- **Auto évaluation nécessaire pour voir ce que l'on produit**
- **Indicateurs quanti et quali par axe, sans mesure à tout prix**
- **Un ou deux axes souvent privilégiés**
- **Des marges de manoeuvre différentes selon les structures**

Financement des démarches ? Coûts ?

**Au coeur des pratiques, au coeur du quotidien
au coeur de l'organisation**

**Soutien dans la durée : dynamique locale et/ou
associatives et/ou communautés apprenantes**

**Un projet de structure qui revisite les activités,
génère du développement**

**Un porte d'entrée vers la transition écologique,
conduite du changement et transformation
économique pour aller plus loin**

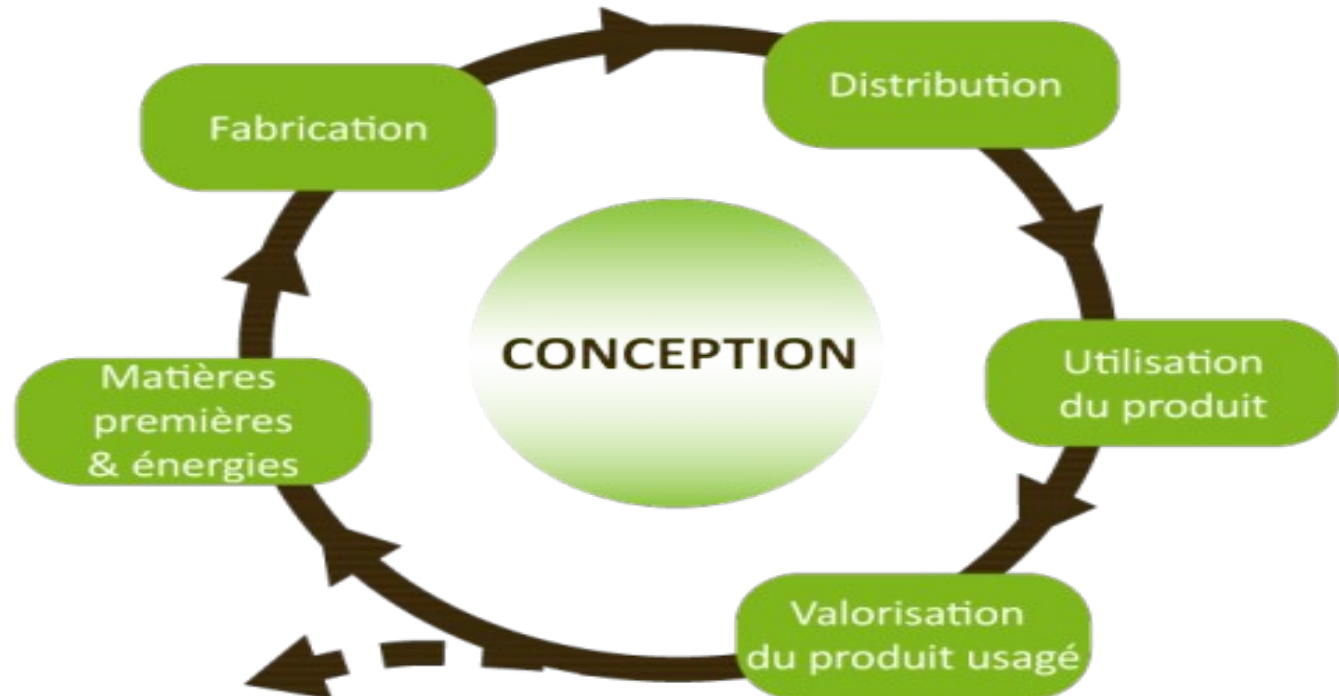


Zoom sur l'économie circulaire : une opportunité pour les acteurs ESS ?



- Une pensée cycle de vie

- **Penser l'impact de ses choix sur l'ensemble du cycle de vie d'un produit ou d'un service.**
- **Avoir une vision globale de ses actes**



- Economie circulaire, un nouveau modèle économique ?

- S'oppose à l'économie linéaire
- Prend en compte les externalités en proposant de les intégrer dans le modèle économique

- Une piste pour une réussite économique avec une performance environnementale couplée à une performance sociale, avec une gouvernance partagée

Principe de base : « **L'éco-conception** consiste à intégrer l'environnement dès la conception d'un produit ou service, et lors de toutes les étapes de son cycle de vie » (AFNOR, 2004)

Différents axes d'intervention pour les acteurs :

- **Réemploi** : on réutilise des objets, des substances, des matières qui ne sont pas des déchets / une porte reste une porte
 - **Réutilisation** : on utilise à nouveau quelque chose qui aurait pu être jeté (déposé comme un déchet): nettoyage, contrôle / une porte devient une table
- L'upcycling* : Rien ne se perd, tout se transforme/ Récupérer des matériaux ou des produits dont on a plus l'usage afin de les revaloriser, leur donner une nouvelle vie
- **Recyclage** : la matière première d'un objet est réutilisée pour fabriquer autre chose / on récupère, on valorise

Des exemples de **secteurs d'activités** qui pratiquent l'éco conception le réemploi, la réutilisation, le recyclage :

- La construction
- Le textile

On parle aussi des « **filières déchets** » comme les DEEE : Déchets d'équipements électriques et électroniques

Il y a aussi des **réflexions plus fonctionnelles et territoriales**. Par exemple quand on passe d'une réflexion sur «le compost » à un travail sur le « système alimentaire local »

Quelques points d'attention :

- Des opportunités, de nouvelles activités pour les acteurs
- Des innovations, une coopération renforcée notamment sur les territoires avec des systèmes économiques locaux
- Une approche nécessairement systémique :
 - Matières et collecte, lien avec les collectivités...
 - Transformation, production, valeur ajoutée ?
 - Attractivité des produits, usages et marché avec des limites liées au modèle économique à